



# Box Béton

## Box Béton, bloc emboîtable 1200 x 600 mm

### Applications :

- Barrière de sécurité
- Mur de soutènement
- Box de stockage  
(pour déchèterie, granulats...)

### Caractéristiques :

Dimensions ( L x l x H ) :

1200 x 600 x 500 mm

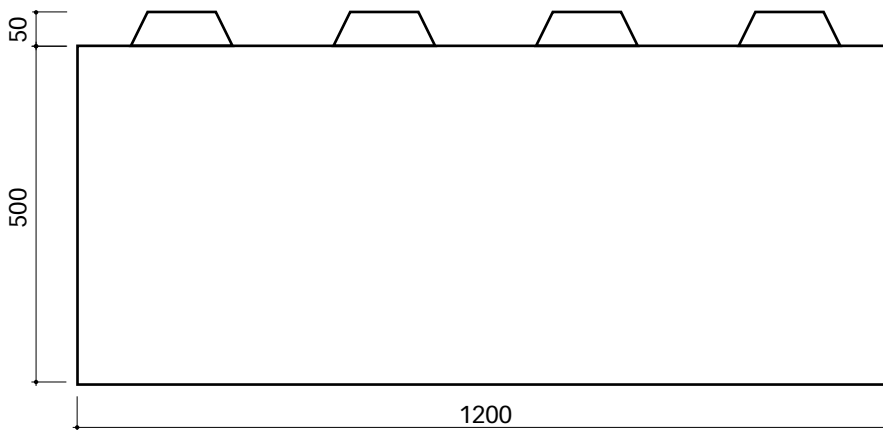
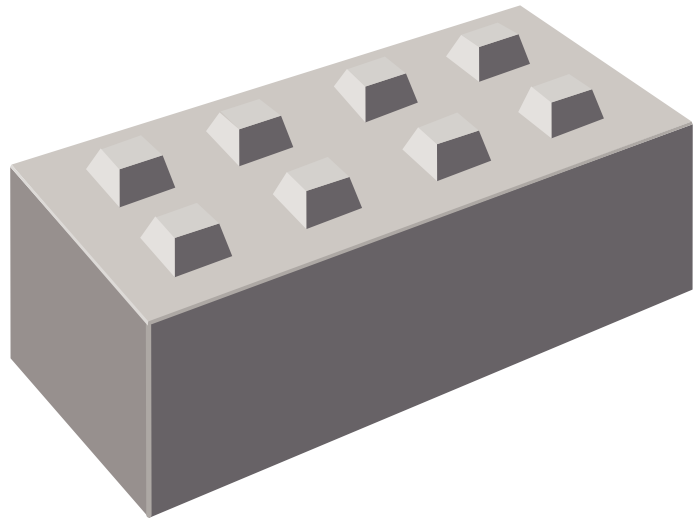
Poids : 800 kg/U

Couleur standard : gris

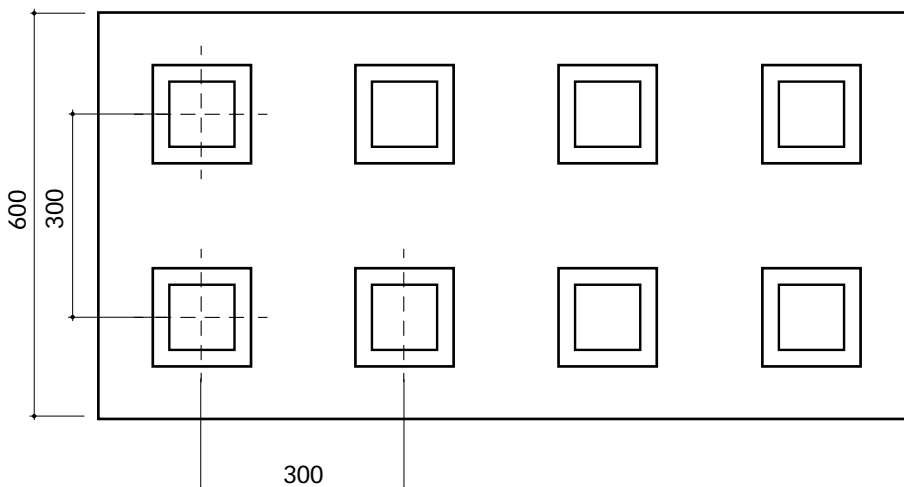
Pose et déplacement facile

avec élévateur et main "Artéon"

En option : bandes réfléchissantes



Vue de côté



Vue de dessus